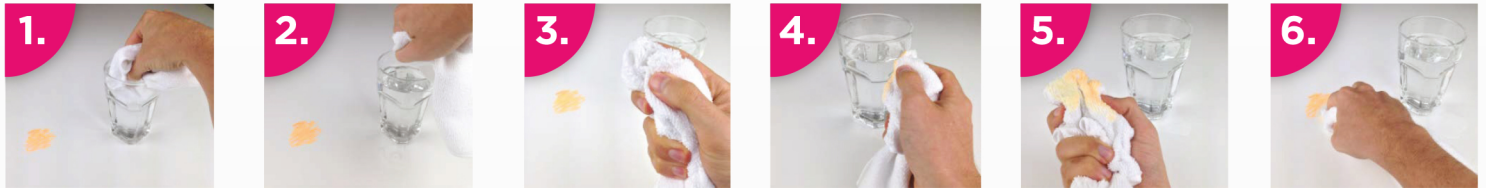


Wo kann das Plasmatuch verwendet werden

Auto, Büro, Werkstatt, Fenster, Toilettenanlagen, Badezimmer, Küche, uvm...

Feuchte Verwendung des Plasmatuches

Feucht reinigt das Plasmatuch nahezu jede Oberfläche von Schmutz, Öl und Fett ohne chemische Reinigungsmittel.



- 1) Plasmatuch mit Wasser anfeuchten.
- 2) Überschüssiges Wasser auswringen.
- 3) Das Plasmatuch ist nun bereit zur Reinigung.
- 4) Durch sanftes, wenn nötig mehrmaliges reiben, die Verschmutzung entfernen.
- 5) Die Verschmutzung ist nun im Tuch gebunden.
- 6) Die gebundene Verschmutzung überträgt sich nicht auf weitere Oberflächen.
Das Tuch kann also weiter zur Reinigung verwendet werden.

Bei hartnäckigen Verschmutzungen bei der selbst wiederholtes Reinigen keinen Erfolg bringt kann Essig oder ein wenig von einer Reinigungsflüssigkeit verwendet werden.

Trockene Verwendung des Plasmatuches

Trocken bindet das Plasmatuch Staub und wirkt antistatisch.

Waschen per Hand (während der Verwendung)

Während der Verwendung reicht es das Plasmatuch mit Wasser per Hand auszuspülen. Danach kann das Tuch zur weiteren Reinigung verwendet werden. Es ist ganz normal, dass Schmutzreste im Tuch verbleiben. Diese übertragen sich jedoch nicht auf weitere Flächen. Wenn die maximale Aufnahmefähigkeit des Plasmatuches erreicht ist (Reinigungswirkung lässt nach) sollte es in der Waschmaschine gereinigt werden.

Waschen in der Waschmaschine

Das Plasmatuch kann ohne Probleme bei bis zu 90 Grad in der Waschmaschine mit handelsüblichen Waschmitteln bis zu 100mal gereinigt werden.

ACHTUNG: NICHT MIT WEICHPÜLER WASCHEN! NICHT BÜGELN! NICHT IM TROCKNER VERWENDEN!

Die Verwendung von Weichspülern, Trockner oder das Bügeln zerstören die Oberfläche des Plasmatuches und damit die besondere Reinigungswirkung.

Vorsicht bei besonderen Oberflächen

Die folgenden Oberflächen dürfen nicht mit dem Plasmatuch gereinigt werden:

- lasiertes oder gewachstes Holz, Intarsien, Holzeinlegearbeiten
- gefärbtes oder sehr dünnes Leder
- Kalkwände, dünner Wandlack
- dünner Stoff (zB. Vorhänge oder Seidenbluse)

„Wir übernehmen keine Gewährleistung und Haftung für die Funktionsfähigkeit oder fehlerhafte Anwendung des Plasmatuches“.